

PROJE YÖNETİMİ YAKLAŞIMLARI



MUSTAFA ÇETİNKAYA

mustafacetinkaya@halic.edu.tr



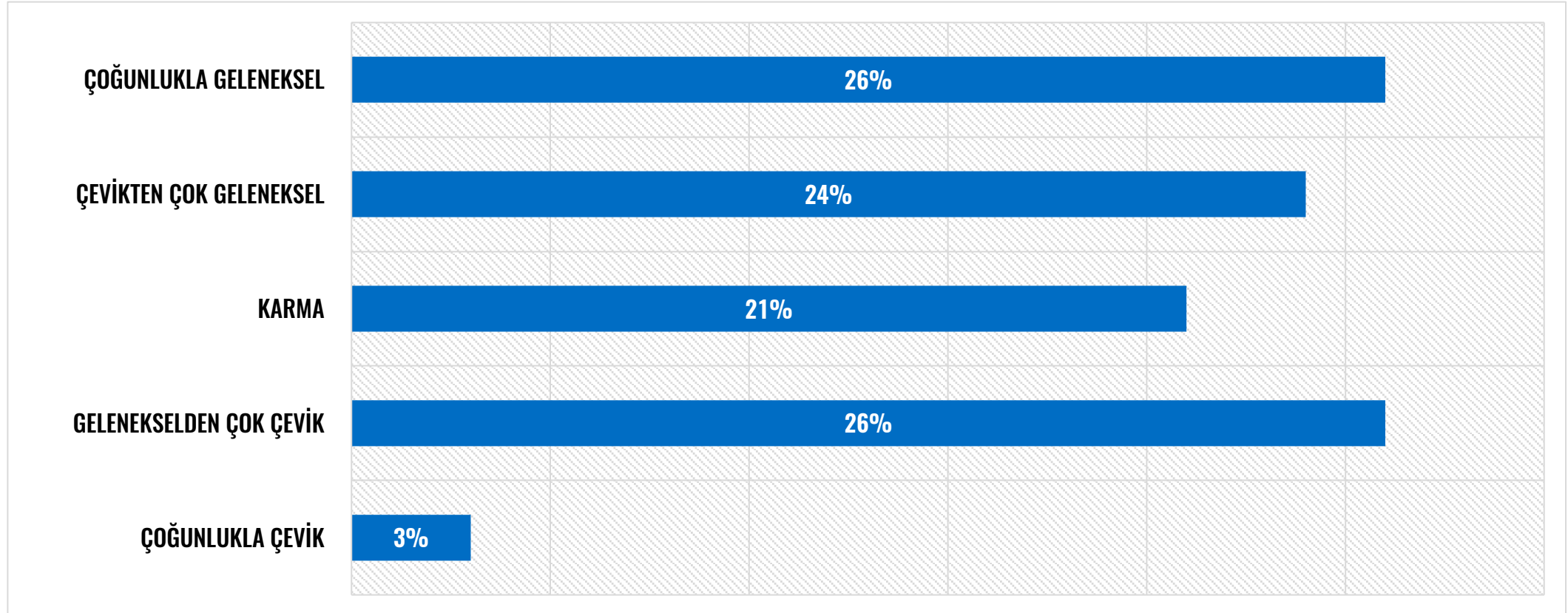
Yaklaşımlar



Projelere Yönelik Yönetimsel Bakış Açısı

1. Klasik Yaklaşım
2. Çevik (Agile) Yaklaşım
3. Karma (Hibrit) Yaklaşım

Kullanım Oranları



Sektörel Bazda Kullanım: İlk Üç



- **Klasik:** Satın Alma, Lojistik, Finans
- **Karma:** Bilgi Teknolojileri, Satış, Operasyon
- **Çevik:** Pazarlama, Bilgi Teknolojileri, Satış

KPMG

Klasik Yaklaşım



- 1970'lerden İtibaren Kullanım
- Aşamalar Halinde Doğrusal İlerleme
- Bir Aşama Bitmeden Diğerine Başlamama
- Matris Oluşumuna İzin Vermeme

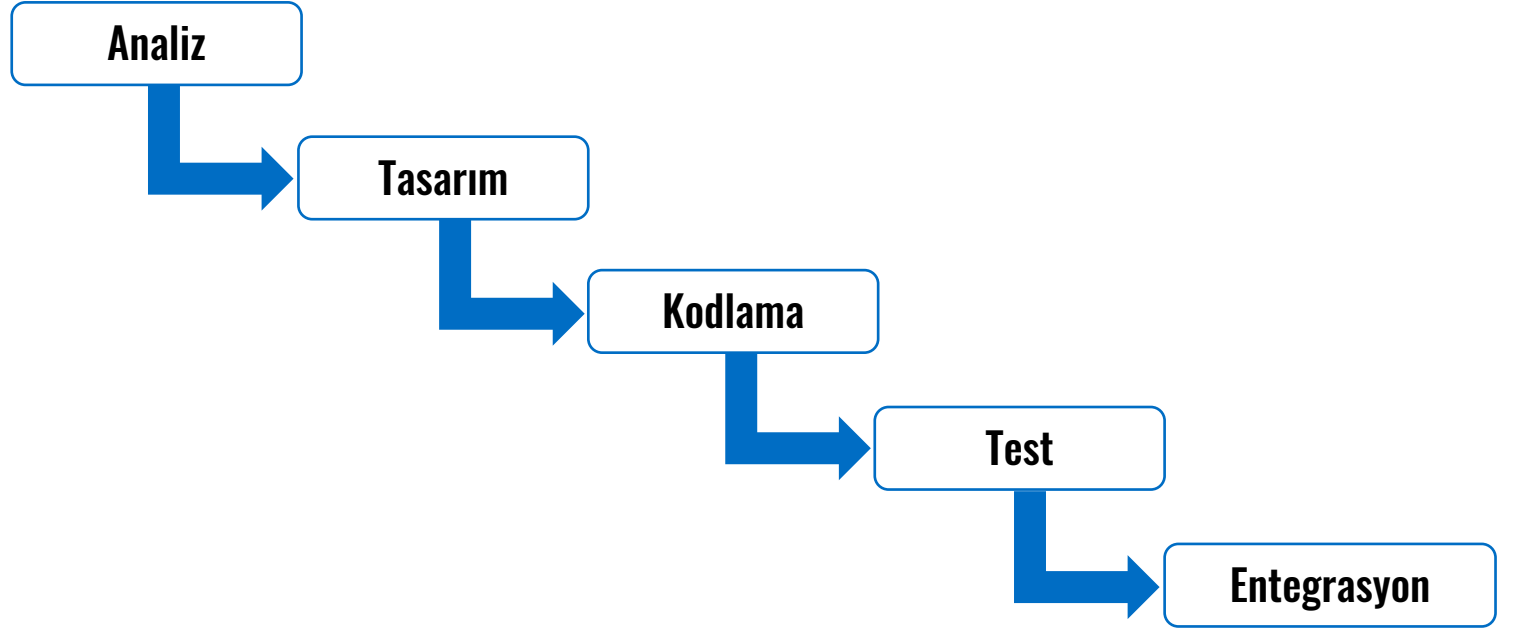
Klasik Yaklaşım



- Her Şeyin Baştan Karara Bağlanması
- Müşteri İsteklerinin Baştan İyi Anlaşılması
- Her Aşamada Detaylı Dokümantasyon Yapılması
- Aşama ve Çalışan Değişikliklerine Açık Olmama

Klasik Yaklaşım Örnekleri

- Şelale (Waterfall) 
- V-Model



Klasik Yaklaşım: Sorunlar



- Ayrılmış Aşamalarda Geri Dönüş Zorluğu
- Değişikliklere Açık Olmama
- Yapılan Hataların Telafisinin Zor Olması

Klasik Yaklaşım: Sorunlar



- Sıkı Disiplinin Yürütülme Zorluğu
- Müşteri Taleplerinin Yansıtılamaması
- Başlangıçta Detaylı Analiz İstemesi
- Ürünün Güncelliğini Kaybedebilmesi

Klasik Yaklaşım: Avantajlar



- Paydaşlar Tarafından Anlaşılır Adımlar
- Sağlam Temeller Kurma
- Uzak Adımlara Nadir Dönüş
- Yönetilebilir Süreçler

Agile Manifesto



- Çevik Yazılım Geliştirme Manifestosu
- Şubat 2001 & 17 Yazılımcı
- www.agilemanifesto.org

« **Yaparak ve başkalarına yardım ederek yazılım geliştirmenin en iyi yollarını ortaya çıkarıyoruz** »

Agile Manifesto: **Temel Değerler**



- Süreçler ve Araçlardan Ziyade **Bireyler ve Etkileşimler**
- Kapsamlı Dokümantasyondan Ziyade **Çalışan Yazılım**
- Sözleşme Pazarlıklarından Ziyade **Müşteri ile İş Birliği**
- Bir Plana Bağlı Kalmaktan Ziyade **Değişime Karşılık Vermek**

« **Sol taraftaki maddelerin değerini kabul etmekle birlikte, sağ taraftaki maddeleri daha değerli bulmaktayız** »

Agile Manifesto: 12 İlke



1. Öncelik, yazılımın erken ve devamlı teslimi ile müşteri memnuniyetidir.
2. Değişen gereksinimler son aşamada dahi kabul edilmelidir. (Rekabet)
3. Yazılım kısa zaman aralıkları ile müşteriye sunulmalıdır.

Agile Manifesto: 12 İlke



4. İşin sahipleri ile geliştiriciler her gün birlikte çalışmalıdır.
5. Bireylerin motivasyonu için onlara gerekli ortam ve destek sağlanmalıdır.
6. Geliştirici ekip için en verimli ve etkin iletişim yüz yüzedir.

Agile Manifesto: 12 İlke



7. İlerlemenin birinci öncüsü çalışan yazılımdır.
8. Proje paydaşları sabit tempoyu devam ettirmelidir. (Sürdürülebilirlik)
9. Teknik mükemmellik ve iyi tasarıma sürekli dikkat çevikliği artırır.

Agile Manifesto: 12 İlke



10. Sadelik (yapılmayan iş miktarını maksimize etme) olmazsa olmazdır.
11. En iyi mimari, gereksinim ve tasarımlar kendi kendini organize eden ekiplerden ortaya çıkar.
12. Ekip düzenli aralıklarla nasıl daha etkili olabileceği üzerine düşünür, ardından davranışını buna göre ayarlar ve düzenler.

Çevik Yaklaşım: Sorunlar ve Avantajlar



- Proje Performansı Çalışan Odaklı
- Takım Çalışması Kritik Faktör
- Geliştirilebilirlik, Güvenlik, Performans ve Gerçekleştirilebilirlik Konularında Müşterinin Asimetrik Talepleri

Çevik Yaklaşım: Sorunlar ve Avantajlar



- İnsan Bilgisayar Etkileşiminin Dikkate Alınmaması
- Müşteri İhtiyaçlarının Zamanla Değişmesi
- Yanlış Öngörü, Analiz ve Planlamaların Düzeltilmesi

Çevik Yaklaşım: Sorunlar ve Avantajlar



- Yazılım Sürümlerindeki Beklenmedik Durumlar
- Yazılım Mimarisi ve Raporlamanın Geri Kalma Riski
- Belirsizlik ve Değişimin Yüksek Olduğu İşletme ve Ekonomiler

Çevik Yaklaşım: Sorunlar ve Avantajlar



- Kurumsal ve Uzun Vadeli Projelerde Uygulama Zorluğu
- Test Süreçlerinde Yaşanan Sıkıntılar
- Ürünün Kabul Edilmeme Riskinin Azlığı

Çevik Yaklaşım: İstatistikler

- İş dünyasının liderlerinin %76'sı çevikliğin projeler için yeni bir norm olacağına inanıyor. (KPMG)
- Kuruluşların %71'i projeleri için her zaman, sıklıkla veya bazen çevik teknikler kullanır. (PMI)
- Çevik projeler, geleneksel projelere göre %28 daha başarılıdır. (PwC)

Çevik Yaklaşım: Çerçeveseler



- Scrum: %58
- ScrumBan: %10
- Other/Hybrid/Multiple Methodologies: %9
- Scrum+Extreme Programming (XP): %8
- Kanban: %7
- Iterative Development: %4
- Lean: %1

The 14th Annual State of Agile Report (2020)

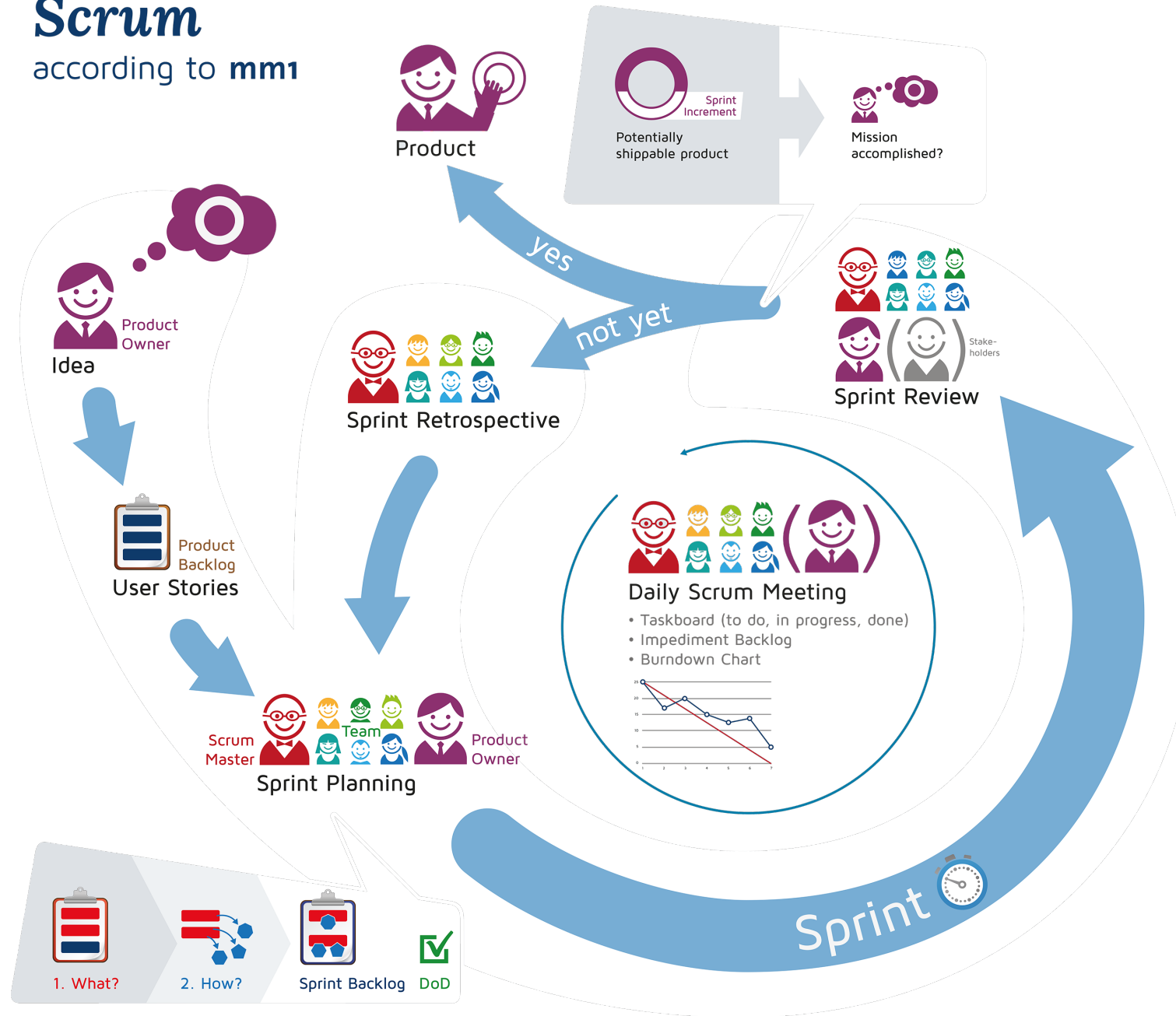
Çevik Çerçeveseler



- Çevik Yaklaşım Değerlerine Odaklanma
- Çerçeveselerin Birbirinden Özellikler Taşınması
- Bir veya Birden Fazla Çerçevenin Birlikte Kullanımı

Scrum

according to mm1



Ekstrem Programlama



- Yazılım Geliştirmede En İyi Uygulamaları **Aşırı** Yapma
- Uzun Geliştirme Döngüsü > Yinelemeli Kısa Geliştirme Fazları
- Her Yinelemede Bir Dizi Özelliği Hazır Hale Getirme (**Artımlı Sürümler**)
- İletişim, Basitlik, Geri Bildirim, Cesaret ve Saygı **Değerleri**

Kanban



- Tam Zamanında Üretim Mantığı
- Sürekli Devam Eden Bir Süreç (Scrum'dan Farkı)
- Kanban Tahtası: Yapılacaklar > Yapılanlar > Bitenler (+İhtiyaca Göre)

Kanban



- Boş Sütun Bir Önceki Sütundan İş Alır (Çekme Sistemi)
- Sütunlara Maksimum İş Kısıtı Getirilmesi
- Günlük Ayaküstü Toplantılar

jira.teamsinspace.com

Teams in Space

Software project

- Backlog
- Board**
- Reports
- Releases
- Components
- Issues
- Repository
- Add item
- Settings

?

Board

Quick Filters

TO DO 5

Engage Jupiter Express for outer solar system travel
SPACE TRAVEL PARTNERS
✓ ↑ 5 TIS-25

Create 90 day plans for all departments in the Mars Office
LOCAL MARS OFFICE
↑ ⚡ 9 TIS-12

Engage Saturn's Rings Resort as a preferred provider
SPACE TRAVEL PARTNERS
↑ ↑ 3 TIS-17

Enable Speedy SpaceCraft as the preferred
SPACE TRAVEL PARTNERS

IN PROGRESS 5

Requesting available flights is now taking > 5 seconds
SEESPACEEZ PLUS
📖 ↑ 3 TIS-8

Engage Saturn Shuttle Lines for group tours
SPACE TRAVEL PARTNERS
✓ ↑ 4 TIS-15

Establish a catering vendor to provide meal service
LOCAL MARS OFFICE
🔧 ↑ 4 TIS-15

Engage Saturn Shuttle Lines for group tours
SPACE TRAVEL PARTNERS

CODE REVIEW 2

Register with the Mars Ministry of Revenue
LOCAL MARS OFFICE
📖 ↑ 3 TIS-11

Draft network plan for Mars Office
LOCAL MARS OFFICE
✓ ↑ 3 TIS-15

DONE 8

Homepage footer uses an inline style - should use a class
LARGE TEAM SUPPORT
↑ ↑ TIS-68

Engage JetShuttle SpaceWays for travel
SPACE TRAVEL PARTNERS
📖 ↑ 5 TIS-23

Engage Saturn Shuttle Lines for group tours
SPACE TRAVEL PARTNERS
✓ ↑ TIS-15

Establish a catering vendor to provide meal service
LOCAL MARS OFFICE

Release ...

Yinelemeli Geliştirme



- Özelliklerin Geliştirilmesi İçin Süreçlerin Yinelenmesi
- Tümleştirme Cehennemi X
- Müşteri Geri Beslemesi

Yalın



- Uygulama Seti > Düşünce Yapısı
- İsrafın Ortadan Kaldırılması (Yapılması Gerekmeyenleri Yapma)
- Öğrenmenin Yükselişi (Geri Bildirim + Yinelemeler)

Yalın



- Geç Karar Verme & Mümkün Olduğunca Hızlı Teslim
- Takımın Güçlü Tutulması
- Bütüncül Bir Yazılım ve Bütünlüğün Doğru Ölçümü

Karşılaştırma



Klasik Yaklaşım	Çevik Yaklaşım
Aşamalar Halinde Doğrusal İlerleme	Önceki Aşamalara Dönüş İmkkanı
Müşteri ile Kısıtlı İletişim ve İş Birliği	Tüm Paydaşlar ile Tüm Aşamalarda İletişim ve İş Birliği
Her Şeyin Baştan Karara Bağlanması	Müşteri İsteklerinin Son Aşamada Dahi Dikkate Alınması
Gereksinim, Aşama veya Çalışan Değişikliklerine Açık Olmama	Tüm Değişimlere Tüm Aşamalarda Açık Olma

Karşılaştırma



Klasik Yaklaşım	Çevik Yaklaşım
Yanlış Öngörüler İçin Geri Dönüş Zorluğu	Yanlış Öngörülerin Her Aşamada Düzeltilmesi
Paydaşlar Tarafından Anlaşılır Adımlar	Paydaşlar ile Birlikte Değiştirilen Adımlar
Yazılımın Tamamının Geliştirilmesi	Yinelemeli ve Artımlı Geliştirme ile Yazılım Sürümleri
Ürünün Güncelliğini Kaybetme Riski	Sürekli Etkileşim Sayesinde Güncellenmiş Ürün

Karşılaştırma



Klasik Yaklaşım	Çevik Yaklaşım
Projenin Başlangıcında Bitmiş Ürünün Tahmin Edilmesi	Proje Süresince Yapılan Değişikliklerle Ürünün Farklılaşması
Prosedürler İçeren Proje Aşamaları	Projelerin Prosedürlerden Arındırılarak Sadeleştirilmesi
Kalite, Hızlı Ürün Geliştirmeden Önemli	Hızlı Ürün Geliştirme, Kaliteden Önemli
Her Aşamada Detaylı Dokümantasyon Yapılması	Yeterli Derecede Dokümantasyon ve Çalışan Yazılım Önceliği

Karşılaştırma



Klasik Yaklaşım	Çevik Yaklaşım
Test Süreçlerinin Plan Çerçevesinde İlerlemesi	Test Süreçlerinin Sıkıntılı Olması
Müşteri Tarafından Ürünün Bitmiş Halinin Görülmesi	Müşterinin Belirli Aralıklarla Ürünün Gelişimini Görmesi
Ürünün Kabul Edilmeme Riski	Ürünün Kabul Edilmeme Riskinin Azlığı
Kurumsal ve Uzun Vadeli Projeler İçin Uygunluk	Kurumsal ve Uzun Vadeli Projelerde Uygulama Zorluğu

Karma (Hibrit) Yaklaşım



- Klasik ve Çevik Yaklaşımların Kombini
- Trend: Klasikten Çevığe Geçiş
- Bazen de Zorunluluk

PROJE YÖNETİMİ YAKLAŞIMLARI



MUSTAFA ÇETİNKAYA

mustafacetinkaya@halic.edu.tr

